



Opis przypadku: niezdrowa utrata wagi
Dziedzina medyczna: medycyna żywienia

1 Dane pacjenta



Wiek: 37 lata
 Płeć: żeńska
 Wzrost: 1,76 m

Waga początkowa: 146,40 kg
 Początkowe BMI: 47,30 kg/m²
 Waga końcowa: 125,70 kg
 Końcowe BMI: 40,60 kg/m²

2 Wywiad medyczny / diagnoza

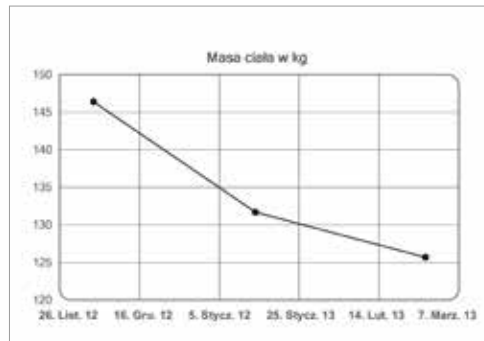
37-letnia kobieta z cukrzycą typu 2 i znaczną nadwagą (BMI 47,30 kg/m²) ma podwyższony poziom hemoglobiny glikowanej (HbA1c) do wartości: 9,50 %. W trakcie rutynowego badania pacjentce jest zalecane zwiększenie aktywności fizycznej z jednoczesną zmianą nawyków żywieniowych, w celu normalizacji wartości HbA1c.

3 Wykresy wyników pomiarów

Waga

Pacjentka straciła ponad 20,00 kg w niecałe 2,5 miesiąca.

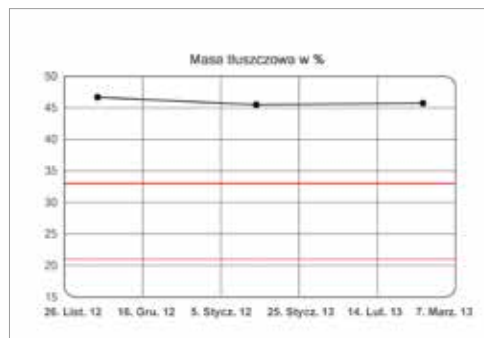
- 4 grudnia, 2012: 146,40 kg
- 14 stycznia, 2013: 131,70 kg
- 26 lutego, 2013: 125,70 kg



Masa tłuszczowa

Jednakże procent masy tłuszczowej spadł nieznacznie, a nawet podwyższył się lekko między styczniem a końcem lutego.

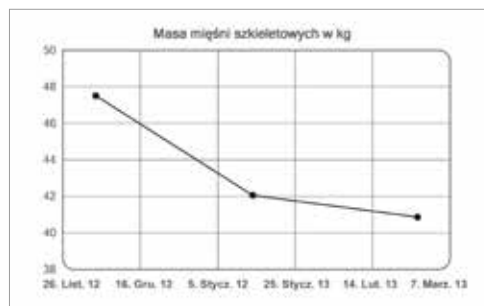
- 4 grudnia, 2012: 46,70 %
- 14 stycznia, 2013: 45,50 %
- 26 lutego, 2013: 45,70 %



Masa mięśni szkieletowych

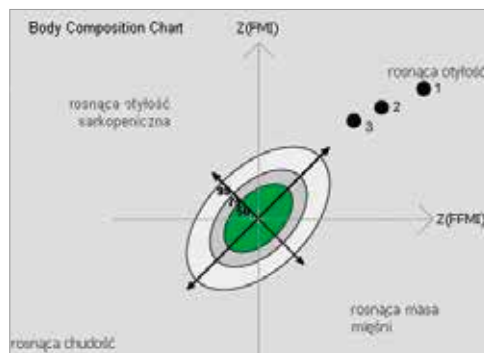
Z drugiej strony masa mięśniowa znacznie spadła. W trakcie utraty masy ciała, masa mięśniowa zmniejszyła się o 6,60 kg, co stanowi prawie jedną trzecią całkowitej utraty wagi 20,70 kg.

- 4 grudnia, 2012: 47,50 kg
- 14 stycznia, 2013: 42,10 kg
- 26 lutego, 2013: 40,90 kg



Body Composition Chart (BCC)

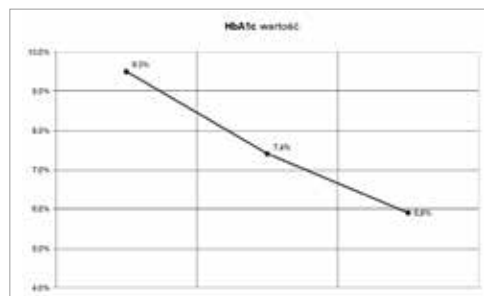
BCC wyraźnie pokazuje, że nie było możliwe poprawienie składu organizmu z upływem czasu i że utrata wagi musi zostać uznana za niezdrową. Punkty pomiarowe poruszają się w lewo (zmniejszenie FFM), w kierunku niskiej masy mięśniowej, a nie ku dołowi (zmniejszenie FM).



Wartość HbA1c

Możliwa była redukcja wartości HbA1c z upływem czasu. Utrata wagi wydaje się mieć pozytywny wpływ na tę wartość.

- 4 grudnia, 2012: 9,50 %
- 14 stycznia, 2013: 7,40 %
- 26 lutego, 2013: 5,90 %



4 Podsumowanie

Cel terapii został osiągnięty dzięki redukcji wartości HbA1c.

Pomiar składu ciała z seca mBCA, pokazuje jednak, że utrata wagi była zbyt szybka i musi być zaklasyfikowana jako niezdrowa ze względu na znaczną utratę masy mięśniowej. Związane z tym zmniejszenie wskaźnika podstawowej przemiany materii stanowi ryzyko, że waga wróci gwałtownie (efekt jo-jo). seca mBCA jest więc idealnym narzędziem do monitorowania i odkrywania takich nieprawidłowości w przypadkach, gdy leczenie wydaje się być skuteczne.

Informacją uzyskaną z tego przykładu jest to, że cel terapii musi zostać rozszerzony poza wartości HbA1c. Do kontynuacji leczenia, trzeba zalecić zwiększenie aktywności i zmianę nawyków żywieniowych, aby utrzymać masę mięśniową.

Pomiar składu ciała seca mBCA pozwala z biegiem czasu na rozpoznanie niezdrowej utraty wagi; to wymaga skorygowania za pomocą odpowiednich środków, w trakcie jak leczenie jest kontynuowane.

seca | mBCA



Zeskanuj kod do informacji o produkcie seca mBCA lub zobacz bezpośrednio na mbca.seca.com