

seca

Präzision für die Gesundheit

seca mBCA 555/seca TRU

WLAN-Anbindung






ab Firmware Version 1.7.0

Jetzt
WLAN-Anbindung
in wenigen
Schritten
konfigurieren





seca mBCA 555/seca TRU

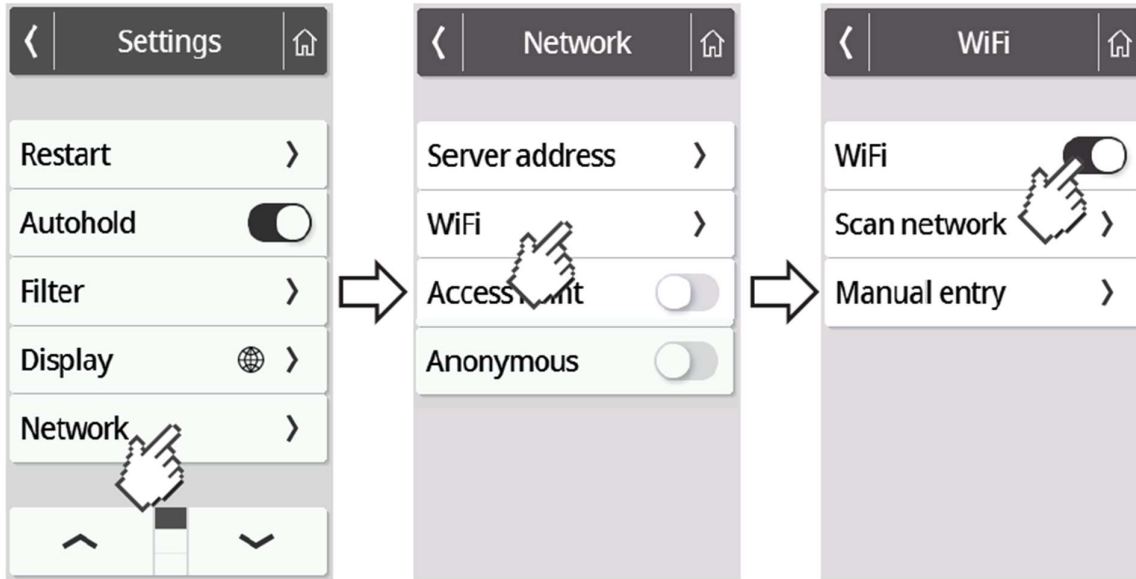
Konfiguration der WLAN-Verbindung

1. Stellen Sie sicher, dass kein LAN-Kabel an dem Gerät angeschlossen ist.
2. Stellen Sie sicher, dass innerhalb Ihrer Firewall der TCP Port 22020 für eingehende und ausgehende Verbindungen freigeschaltet ist.
3. Stellen Sie sicher, dass Ihr seca mBCA 555 / seca TRU über das mitgelieferte Netzteil mit Strom versorgt wird.
4. Drücken Sie am Gerätedisplay die  Taste, um die Geräteeinstellungen aufzurufen.
5. Nutzen Sie die  oder  Tasten, um zum Menü „About“ zu gelangen und rufen Sie dieses auf.
6. Nutzen Sie die  oder  Tasten, um das Untermenü „System-Version“ aufzurufen.
7. Die Versionsnummer wird in grüner Schrift angezeigt. Diese Anleitung beschreibt die WLAN Konfiguration ab der Firmwareversion 1.7.0. Sollte die Firmwareversion 1.6.0 oder kleiner angezeigt werden, folgen Sie stattdessen der Anleitung „WLAN Anbindung“. Sollte die Firmwareversionsnummer nicht in grüner Schrift angezeigt werden, wenden Sie sich bitte an den seca Service.

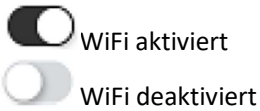


8. Nutzen Sie die  oder  Tasten, um zum Menü „Netzwerk“ zu gelangen und rufen Sie dieses auf.
9. Rufen Sie das „WiFi“ Menü auf.

seca mBCA 555/seca TRU

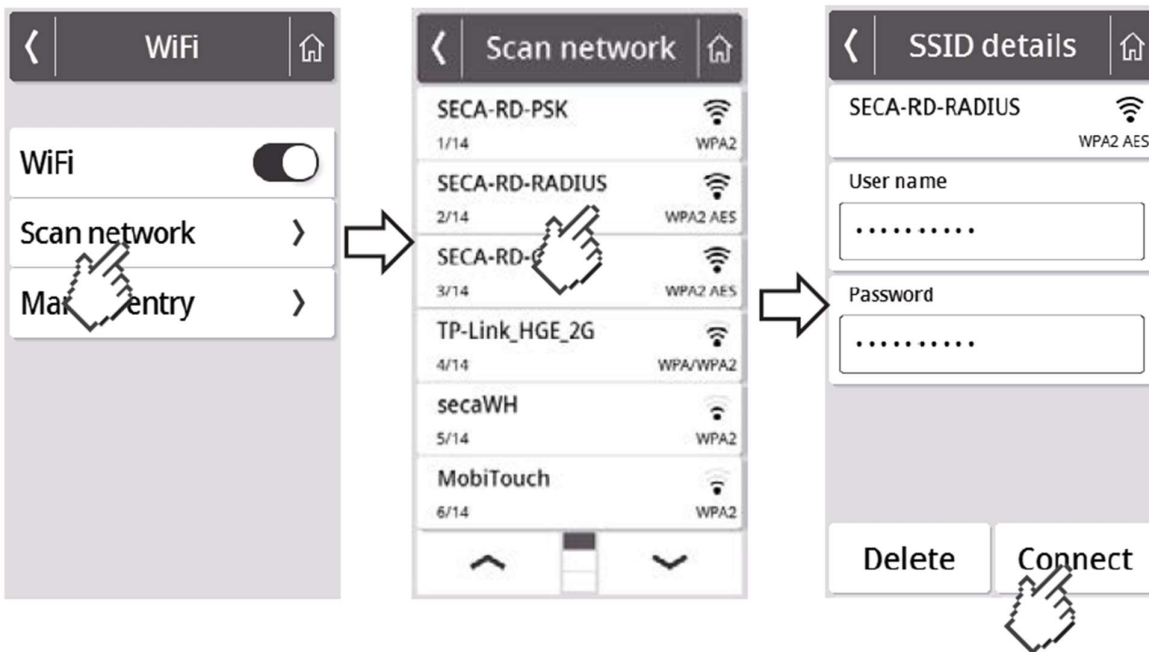


10. Aktivieren Sie die WiFi Funktion.



11. Drücken Sie das "Scannen" Menü.

Das Gerät sucht nun nach verfügbaren WiFi Netzwerken. Dies kann einen Moment in Anspruch nehmen.



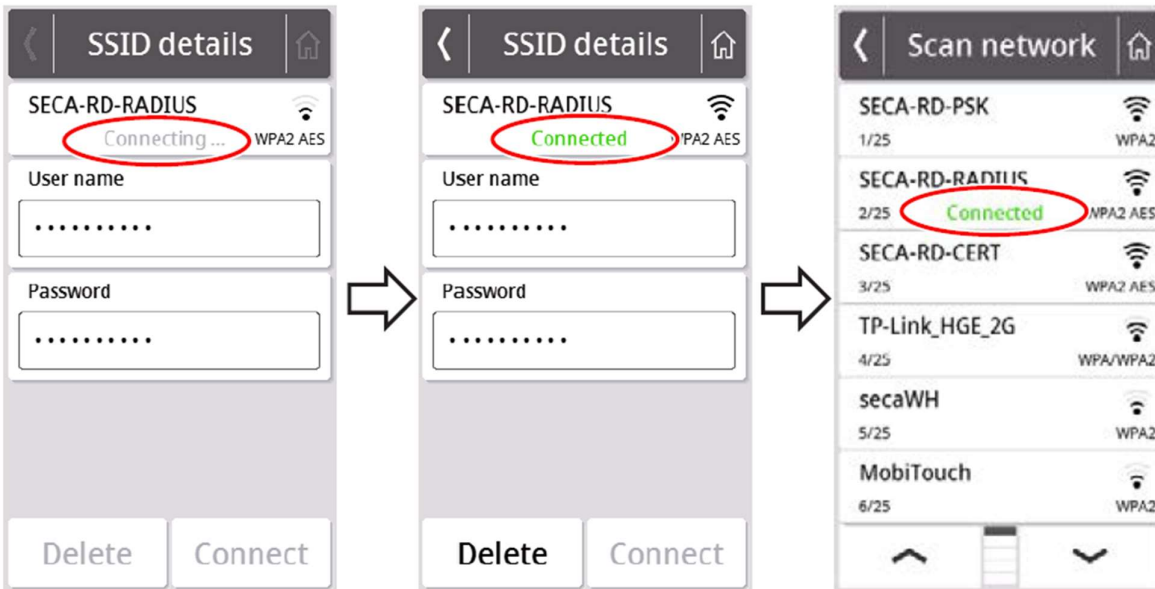
12. Wählen Sie das Netzwerk aus, mit welchem Sie das seca mBCA 555 / seca TRU verbinden möchten.

(Beispiel hier: SECA-RD-RADIUS mit Verschlüsselungsstandard WPA2 AES)


Achtung: Es werden ausschließlich 2.4 GHz WiFi Netzwerke unterstützt.

seca mBCA 555/seca TRU

13. Geben Sie den Benutzernamen (sofern erforderlich) sowie das Passwort für das ausgewählte WiFi Netzwerk ein. Drücken Sie hierzu in das jeweilige Textfeld. Drücken Sie nach erfolgreicher Eingabe die "Verbinden" Taste.




Das seca mBCA 555 / seca TRU stellt nun eine Verbindung mit dem gewählten WiFi Netzwerk her. Sobald die Verbindung hergestellt ist, wird dieses durch den Hinweis „Verbunden“ hinter dem gewählten Netzwerk angezeigt.

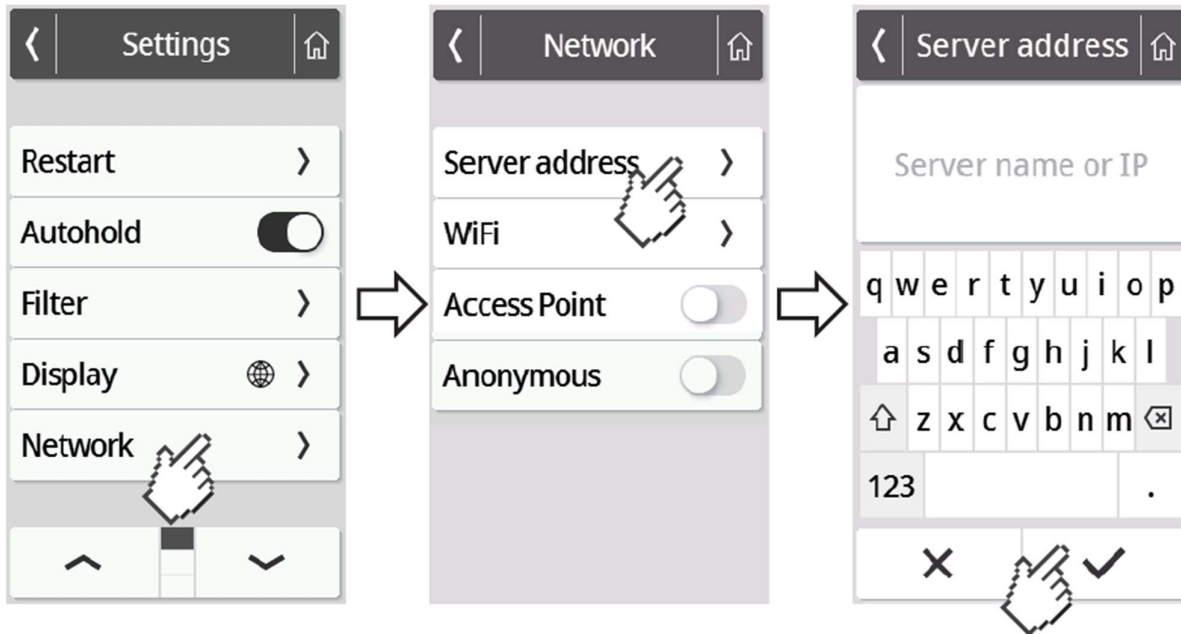
14. Drücken Sie die  Taste, um das Menü zu verlassen.



Die Signalstärke des verbundenen WiFi Netzwerks wird nun im oberen Bereich des Displays angezeigt.

15. Rufen Sie erneut das "Netzwerk" Menü auf (siehe Schritt 4 und 5). Wählen Sie im Anschluss "Serveradresse".
16. Geben Sie den Server Namen **gpx.secacloud.com** des seca cloud servers ein. Bestätigen Sie Ihre Eingabe mit der  Taste.

seca mBCA 555/seca TRU



17. Folgen Sie der Anleitung "Tenant Anbindung", um Ihr seca mBCA 555 / seca TRU mit Ihrem seca analytics 125 Konto zu verbinden.

Hinweis: Sollten Sie Ihr seca mBCA 555 / seca TRU im mobilen Einsatz verwenden, beachten Sie die Anleitung „Mobiler Einsatz“.